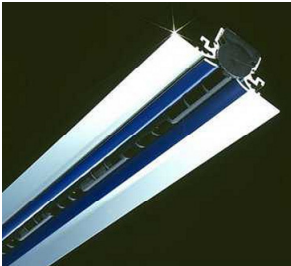


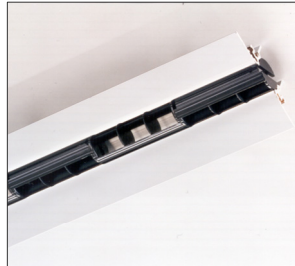
# Luftdurchlässe

## Luftdurchlässe für den Deckeneinbau

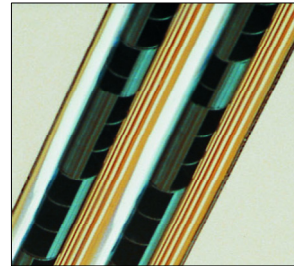
Schlitzdurchlässe (für 2,5 ... 12 m Raumhöhe)



Typ LDB 12/8 einschlitzig  
LTG System clean®



Typ LDB 20/8 einschlitzig



Typ LDB 50 zweischlitzig



Typ LDB 15 einschlitzig



Typ LDB 32 M/1

## Dralldurchlässe



Typ DLA 7  
mit Quaderkasten



Typ DLA 8  
mit Quaderkasten



Typ DLA 9  
mit Quaderkasten



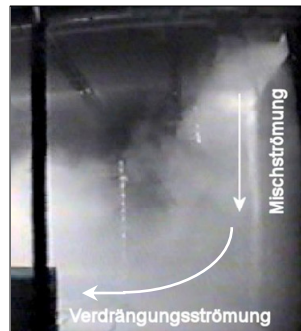
Typ DLA 7  
mit Pyramidenkasten

## Luftdurchlässe für den Wandeinbau

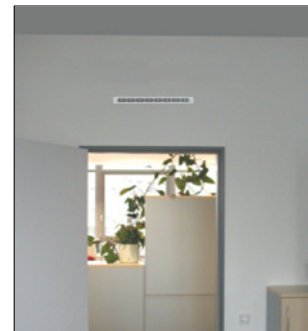
Schlitzdurchlässe, Überströmdurchlass



Luftdurchlass-Kombination für den Wandeinbau Typ LDK-B



Überströmdurchlass Typ LDO-T



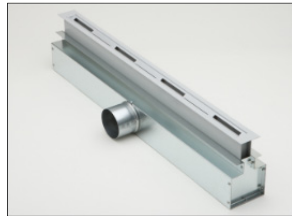
## Luftdurchlässe Produktübersicht

### Luftdurchlässe für den Bodeneinbau

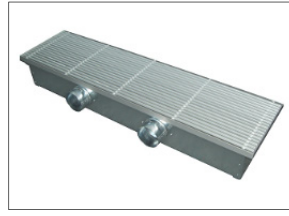
#### Schlitzdurchlässe



Typ LDU, einschlitzig,

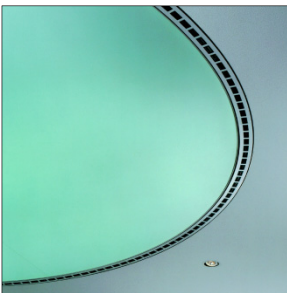


Typ LDU, zweischlitzig



Typ LDU-W

#### Sonderdurchlässe



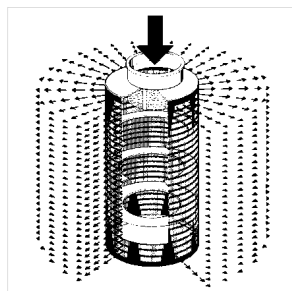
Kreisdurchlass Typ LDR



Stufenauslass Typ BLQ



Quellluftauslass Typ DLD

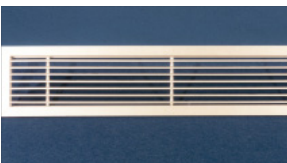


Quellluftauslass Typ DLQ



Labor-Luftdurchlass Typ LTD

#### Luftdurchlassgitter



Typ LDC