

Sistemi di diffusione

Diffusore combinato modello LDK-B per l'incasso a parete

I diffusori combinati modello LDK per l'incasso a parete sono dei diffusori passaparete per l'aria di immissione e ripresa meccanica da ambienti interni (versione speciale: solo immissione o espulsione).

Esempio di montaggio

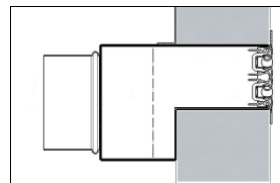


Esempio di montaggio modello LDK-B a due feritoie

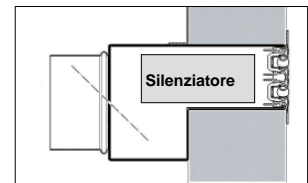
Caratteristiche

- **Versione compatta.** Aria di alimentazione e aria di scarico combinate in un unico diffusore
- **Montaggio semplice** grazie all'elemento di diffusione rimovibile. Il plenum di collegamento per l'aria vengono inseriti e fissati nella parete attraverso una feritoia e successivamente completati con il diffusore.
- **Protezione da danni** grazie all'elemento di diffusione rimovibile. Durante la fase di costruzione gli elementi di diffusione vengono collocati solo quando tutti i lavori di montaggio e di imbiancatura sono conclusi. Durante i lavori di ristrutturazione gli elementi di diffusione vengono rimossi in precedenza.
- **Regolazione semplice della portata** d'aria grazie alla valvola a farfalla in dotazione standard per l'aria addizionale e l'aria di scarico. La valvola a farfalla può essere regolata dall'interno dei locali.
- **Montaggio salva-spazio e risparmia-tempo** dell'assorbente acustico direttamente nel plenum di distribuzione dell'aria.
- **Elevato comfort termico** grazie al flusso di miscelazione/dislocazione.
- **Elevato comfort acustico** grazie al plenum di collegamento per l'aria, concepita per la diffusione, e all'assorbente acustico integrato (optional).
- **Disponibile anche come LTG System clean®.** Una parte del flusso d'aria viene indirizzata, tramite appositi deflettori, lungo il perimetro esterno del diffusore. Questo velo d'aria impedisce quasi totalmente alle particelle di polvere presenti nell'aria ambiente, di depositarsi sulle pareti.

- **Elemento di diffusione con diffusori testati LTG modello LDB,** costituito da ugelli cilindri a feritoia che vengono collocati nei profilati di alluminio.
- **Scelta di elementi di diffusione** (a 2, 3 e 4 feritoie) per differenti forme di flusso, portate d'aria e allestimenti.
- **Design moderno e varietà di colori.** Profilati in alluminio anodizzato o verniciati secondo RAL. Cilindri in plastica neri, bianchi o grigi. Possibile anche il montaggio come fascia continua da parete a parete.



Sezione con valvola a farfalla integrata

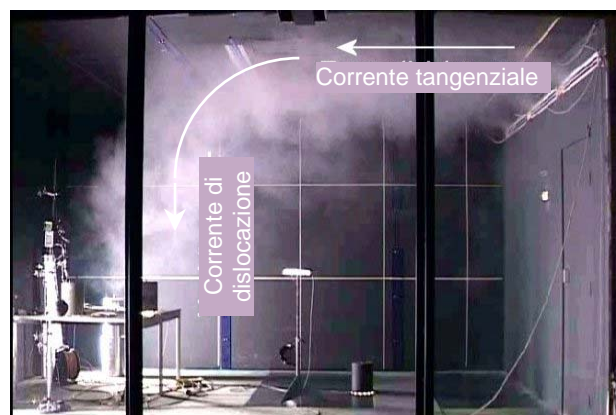


Sezione con silenziatore integrato e valvola a farfalla

Funzionamento



Principio corrente di miscelazione/dislocazione



Principio diffusione tangenziale con successiva fase di flusso di miscelazione/dislocazione