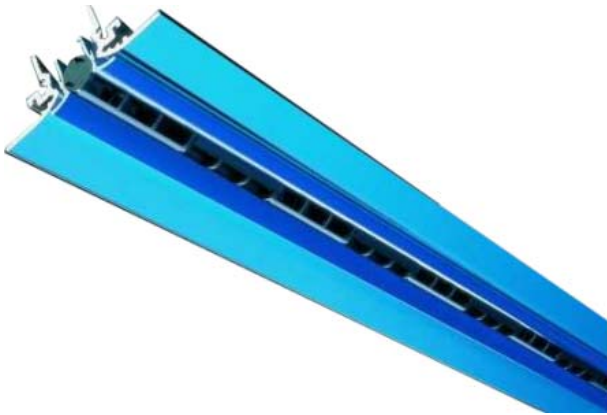


## Sistemi di diffusione

### Diffusori lineari modello LDB 12/8/ LTG System clean®

#### Vista dell'apparecchio



LDB 12/8/1



LDB 12/8/1



LDB 12/8/2



LDB 12/8/3



LDB 15

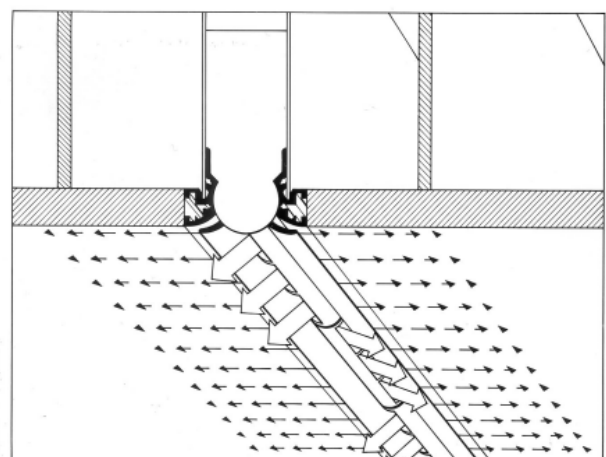
#### Caratteristiche

- **Elevato effetto induttivo** per una riduzione estremamente rapida della temperatura e della velocità e quindi **comfort elevato** grazie alle ridotte velocità dell'aria nella zona di permanenza.
- **Un supplementare velo d'aria a soffitto** impedisce efficacemente l'accumulo di sporcizia sul soffitto stesso per l'effetto induttivo.
- **Regolazione** dei diffusori per la conseguente ottimizzazione del flusso dell'aria ambiente.
- **Molto silenzioso** anche in caso di portata d'aria proporzionalmente maggiore.
- Disponibili **diversi profili laterati** per l'adattamento a quasi tutti i sistemi di soffittatura.
- Profilati marginali per **l'applicazione di lampade**.
- **Tutti i colori** (RAL oppure alluminio naturale anodizzato) per i profili laterali, cilindri standard neri, bianchi o grigi, cromatura e altri trattamenti speciali sono su richiesta.

#### Funzionamento

Una parte dell'aria di rinnovo pulita viene distribuita come velo d'aria lungo il controsoffitto, in modo che le particelle di sporcizia provenienti dall'aria ambientale (ad es. polvere, fumo di sigaretta, polvere di tappeti, polvere di fotocopiatrici, grassi) non si depositino sul controsoffitto.

Gli interventi di rinnovamento dei soffitti si diradano così sensibilmente.



Principio di funzionamento di un diffusore con velo d'aria a soffitto tipo LDB LTG System clean®