



## Sistemi aria-acqua Ventilconvettori da pavimento tipo VKB

I ventilconvettori da pavimento LTG sono indicati per il riscaldamento, il raffreddamento e la ventilazione, nonché per l'umidificazione e la deumidificazione di hotel ed edifici che ospitano uffici e che devono soddisfare specifiche esigenze in termini di qualità acustiche. I ventilconvettori da pavimento sono disponibili in sistemi a due e quattro tubi e diverse dimensioni. La LTG Aktiengesellschaft offre inoltre varie versioni speciali.

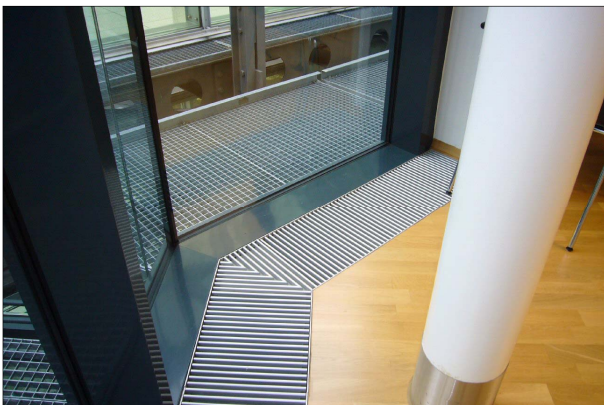
### Viste dell'apparecchio



Ventilconvettore da pavimento LTG tipo VKB, con aria fresca fino a 200 m<sup>3</sup>/h.



Ventilconvettore da pavimento LTG tipo VKB-N, versione bassa con altezza pari a 122 o 130 mm.



Esempio di montaggio, ventilconvettore da pavimento LTG tipo VKB con griglia avvolgibile in alluminio.

### Caratteristiche

- Motori EC e AC molto efficienti, a basso consumo di corrente.
- Buona integrazione del ventilatore relativamente alla tecnica dei flussi e scambiatore di calore di grandi dimensioni per ottime caratteristiche di potenza (30 - 75 W<sub>th</sub>/W<sub>el</sub>) a fronte di basse emissioni acustiche.
- Scambiatore di calore per un efficiente riscaldamento ambientale grazie alla convezione propria.
- Elevata silenziosità di funzionamento e basso livello acustico grazie ai ventilatori a corrente trasversale con disaccoppiamento vibrazionale e cuscinetti lisci a bassa rumorosità.
- Ventilatore con cuscinetti lisci esenti da manutenzione e a bassa rumorosità, per una lunga durata utile.
- Elementi di conduzione dell'aria che consentono un'eccellente ventilazione per miscelazione e dislocamento brevettata LTG, per differenti geometrie degli ambienti e diverse tipologie di carico.
- Elevata redditività grazie all'integrazione di un diffusore aria di mandata.
- Grande flessibilità grazie a varianti dell'apparecchio che dispongono di tutte le funzioni di trattamento dell'aria, quali l'umidificazione e la deumidificazione, la ventilazione e il riscaldamento elettrico.
- Cassetta chiusa in lamiera d'acciaio con spessore compreso tra 1,5 e 2,5 mm, per impedire la trasmissione delle onde acustiche negli ambienti adiacenti.
- Tutti i componenti raggiungibili dall'alto attraverso la griglia, pertanto elevata facilità di manutenzione e pulizia.
- Apparecchi adattabili anche alle condizioni di montaggio più problematiche.
- Altezza di montaggio a regolazione continua, per il montaggio in pavimenti doppi d'altezza contenuta.
- Griglia combinata di ingresso e uscita dell'aria, per cui non è necessaria alcuna griglia aggiuntiva di ritorno.
- Griglia di ventilazione ottimizzata relativamente alla tecnica del flusso, in acciaio inossidabile o alluminio, calpestabile senza bisogno di traverse di supporto supplementari.
- Elevata attenuazione dell'effetto diafonico, nessuna trasmissione acustica nel locale adiacente attraverso il doppio fondo.
- Offerta completa degli accessori LTG, che comprende, tra l'altro, regolazioni, valvole, flessibili, ecc.
- Esecuzione speciale: tipo VKB-E, adatto per funzionamento con formazione di condensa.