



Luft-Wasser-Systeme - Büroanwendung Deckenventilatorkonvektor Typ VDC

Geräteansichten



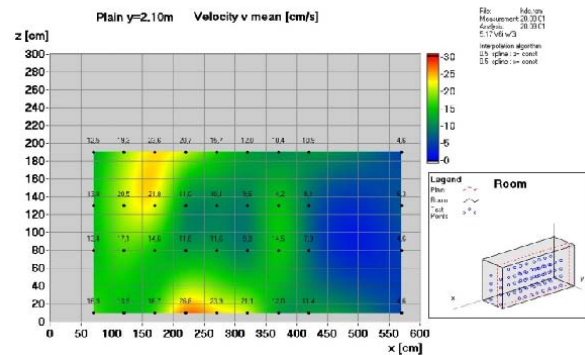
Merkmale

- **VDC als Produktergänzung** zum Induktionsgerät HDC mit gleicher Optik.
- Für die **Kühlung von Büroräumen** optimiert.
- Konstruiert für den Einbau **in niedrige Bandrasterdecken**, Einbau überlappend oder auf Stoß.
- **Kombiniertes Luften- und Ausblasgitter** (wie dargestellt), dadurch **keine zusätzlichen Rückluftgitter** oder Schattenfugen notwendig.
- Farbgestaltung nach RAL
- **Kontrollierte Raumluftströmung** auch bei unterschiedlichen Lastfällen.
- **Hohe Wirtschaftlichkeit** durch geringe Wassermengen.
- **Hoher Komfort** durch niedrige Luftgeschwindigkeiten und sehr niedrige Schalleistungswerte bei hoher Kühlleistung.
- **Regelung** durch Ventilatorstufen und wasserseitigen Ventilen (Zubehör).
- Standardmäßig **großes LTG-Zubehörangebot**, u.a. Regelungen, Ventile, Schläuche, etc.

Besonderheiten



Raumluft-Strömungstechnik. Nachweis im LTG Labor möglich (LTG Ingenieur-Dienstleistungen)



Messwernerfassung (Beispiel) als LTG Ingenieur-Dienstleistung

LTG Auslegungstabelle Deckenventilatorkonvektor VDC

		projektierte Leistung für Auslegungsfall		
Kühlfall:	Ansaugtemperatur:	26 °C	← →	Projekt:
	Wasservorlauftemperatur:	16 °C	← →	
Heizfall:	Raumtemperatur:	- °C	← →	Datum:
	Wasservorlauftemperatur:	- °C	← →	

VDC-02 1000

2-Leiter-System Kühlen

Auswahl	n	V	L _{A18}	L _{WA}	Q _{Ksens}	t _{KWRL}	Q _H	t _{WWRL}	W _{ak}
[]	[]	[m³/h]	[dB(A)]	[dB(A)]	[W]	[°C]	[W]	[°C]	[kg/h]
<input type="checkbox"/>	1	200	23	29	350	17,5			
<input type="checkbox"/>	2	290	32	38	480	18,1			
<input type="checkbox"/>	3	350	39	45	560	18,4			200
<input type="checkbox"/>	4	420	44	50	620	18,7			
<input type="checkbox"/>	5	450	49	55	660	18,8			

Heizen nicht implementiert

200

200

Auslegung mit LTG-Auslegungsprogrammen